

Stromzähler



MK4d / ML3

- 1 Zählernummer ablesen
- 2 Anzeige Zone 1
Hochtarif (HT)
→ Zahlen notieren
- 3 Anzeige Zone 2
Niedertarif (NT)
→ Zahlen notieren



ZMB120

- 1 Zählernummer ablesen
- 2 Taste drücken bis
- 3 T1 Hochtarif (HT)
erscheint
→ Zahlen notieren
- 2 Taste drücken bis
- 4 T2 Niedertarif (NT)
erscheint
→ Zahlen notieren



ZMD120AR

- 1 Zählernummer ablesen
- 2 Taste drücken bis
- 3 1.8.1 Hochtarif (HT)
erscheint
→ Zahlen notieren
- 2 Taste drücken bis
- 4 1.8.2 Niedertarif (NT)
erscheint
→ Zahlen notieren



ZMF120ACts2s

- 1 Zählernummer ablesen
- 2 Taste drücken bis
- 3 1.8.1 Hochtarif (HT)
erscheint
→ Zahlen notieren
- 2 Taste drücken bis
- 4 1.8.2 Niedertarif (NT)
erscheint
→ Zahlen notieren

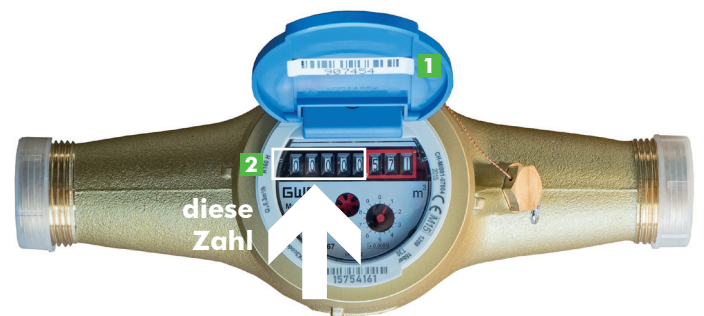
Gaszähler



- 1 Zählernummer ablesen
- 2 Zählerstand (weisser Rahmen) ohne Nachkommastellen ablesen (roter Rahmen)
→ Zahlen notieren

diese Zahl

Wasserzähler



- 1 Zählernummer ablesen (Deckelinnen- oder aussenseite)
- 2 Zählerstand (weisser Rahmen) ohne Nachkommastellen ablesen (roter Rahmen)
→ Zahlen notieren

diese Zahl