



2022/2023

# **netZULG** *Fakten*

Tarife und Deklarationen



# Strompreisanpassungen in Steffisburg

Die Verwerfungen an den Energiemärkten erreichen unsere Kundinnen und Kunden. Über alle Kundengruppen gemittelt, steigt der Strompreis im Jahr 2023 um rund 29%, was einer durchschnittlichen Kostenanpassung von 7.5 Rp./kWh entspricht. Die effektive individuelle Preisanpassung hängt von der jeweiligen Bedarfscharakteristik ab.

Verfügen Energieversorger über eigene Kraftwerke, so orientieren sich die Energiekosten an den Produktionskosten ebendieser Kraftwerke. Je mehr eigene Produktion, desto weniger ist der Energiepreis dem europäischen Grosshandelspreis ausgesetzt. Folgerichtig orientiert sich der Energiepreis der Versorger ohne eigenen Kraftwerkspark an den Grosshandelspreisen. Zu diesen Werken gehört die NetZulug AG. Wir beschaffen rund 90% des gesamten Bedarfs an elektrischer Energie auf dem Strommarkt, somit ist unser Energiepreis stark vom europäischen Grosshandelspreis beeinflusst. Aktuell ist der Einkaufspreis für elektrische Energie rund zehnmal so hoch wie noch vor einem Jahr.

## Die wichtigsten Gründe für diesen Anstieg

- Von französischen Kernkraftwerken steht aufgrund von Wartungsarbeiten viel weniger Energie zur Verfügung. Mitte September fehlt fast die Hälfte der Produktionskapazität. Obwohl die NetZulug AG ausschliesslich Strom aus Schweizerproduktion einkauft, bestimmt der europäische Grosshandelsmarkt die Preise auch in der Schweiz.
- Der Konflikt in Osteuropa liess die Preise sämtlicher Energieformen (Gas, Öl, Kohle und Strom) massiv ansteigen oder die Lieferungen wurden ausgesetzt. Da der Strom an der europäischen Strombörse gehandelt wird und international grosse Mengen Strom mit Gas, Kohle und Öl produziert werden, beeinflusst die Energieknappheit den Strommarktpreis.

Um derartigen Schwankungen und Preissteigerungen entgegenzuwirken, haben wir bei der NetZulug AG die benötigte Energie mittels einer mehrstufigen Beschaffungsstrategie eingekauft. Das diversifizierte Beschaffungsportfolio der NetZulug AG trägt dazu bei, extreme Preisbewegungen für das Jahr 2023 zu dämpfen.

Die Berechnung der Stromtarife und die Parameter gesetzlich sind vorgegeben und werden von der Aufsichtsbehörde ElCom überwacht und kontrolliert.

Der Stromtarif setzt sich aus drei Komponenten zusammen:

**1) Energie** ●

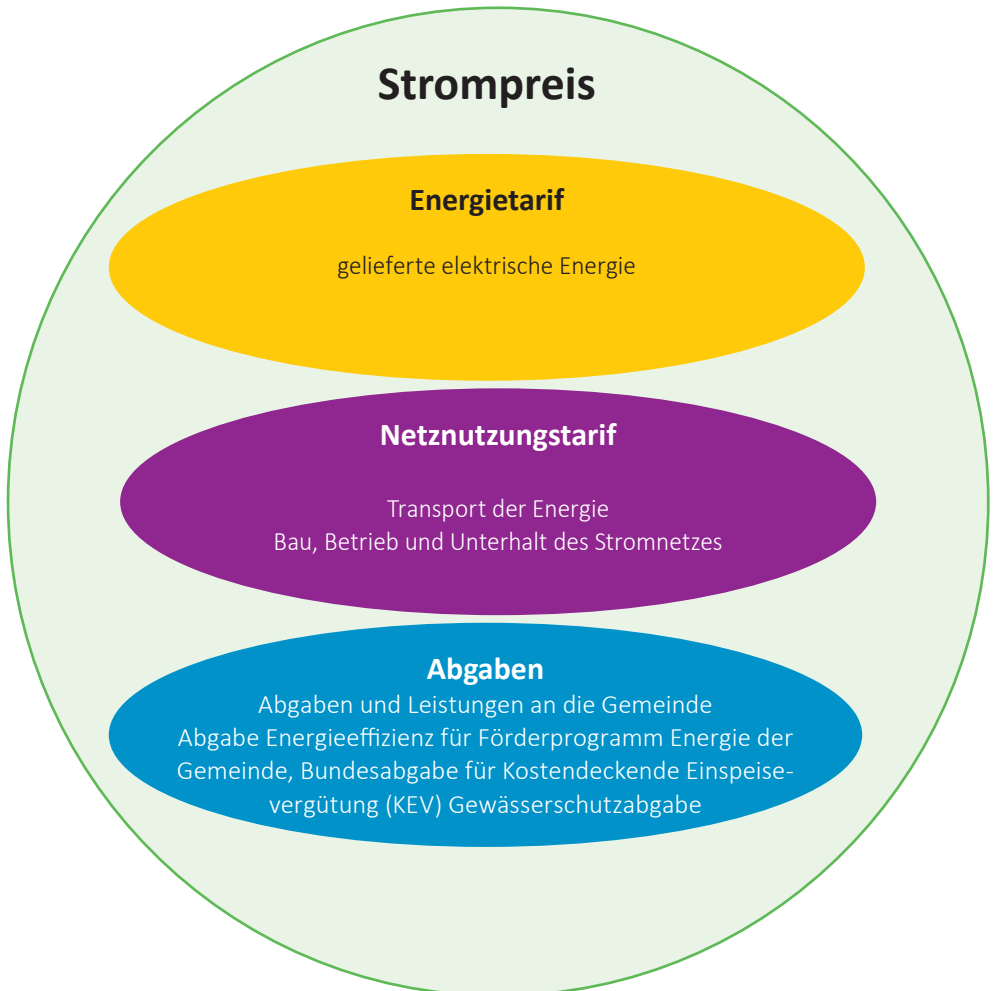
Die Konsumentinnen und Konsumenten bezahlen die effektiv bezogene elektrische Energie (Energietarif).

**2) Netznutzung** ●

Die Infrastrukturkosten für den Bau, Unterhalt und Betrieb des für den Stromtransport notwendigen Stromnetzes werden mit dem Netznutzungstarif abgegolten. Hier finden sich auch die Kosten der vorgelagerten Netze.

**3) Abgaben** ●

Den dritten Anteil am Strompreis bilden Abgaben ans Gemeinwesen, der Netzzuschlag zur Förderung der erneuerbaren Energien sowie zum Schutz der Gewässer und Fische.



# Stromtarife 2023

## Basistarif

### Einfach Haushalt

Für Kundinnen und Kunden mit einem Jahresverbrauch unter 50'000 kWh und ohne aktive Steuerung von elektrischen Verbrauchern.

### Einheitstarif

0 bis 24 Uhr



		Einheitstarif
<b>Energie</b>		
Mischstrom H	Rp./kWh	18.20
<b>Netznutzung</b>		
Grundpreis	CHF/Monat	8.08
Netznutzung Einfach Haushalt	Rp./kWh	14.75
Systemdienstleistung Swissgrid	Rp./kWh	0.50
<b>Abgaben</b>		
Leistungen an die Gemeinde Förderabgabe Energieeffizienz	Rp./kWh	1.62
Gesetzliche Förderabgabe (KEV) Gewässerschutzabgabe	Rp./kWh	2.48
<b>Total mit Mischstrom H</b>	<b>Rp./kWh</b>	<b>37.55</b>
Aufpreis Naturstrom aus 100% erneuerbaren Energiequellen	Rp./kWh	0.54

Preise inklusive 7,7% Mehrwertsteuer

# Wahltarif

## Haushalt




Für Kundinnen und Kunden mit einem Jahresverbrauch unter 50'000 kWh und Zustimmung zu aktivierter Steuerung für Elektroboiler, Waschmaschinen, Tumbler, etc., jedoch ohne Heizwärmeanwendung (Wärmepumpe).

### Doppeltarif

Hochtarif von 7 Uhr bis 21 Uhr

Niedertarif von 21 Uhr bis 7 Uhr



 <b>Energie</b>		Hochtarif	Niedertarif
Mischstrom H	Rp./kWh	18.20	14.97
 <b>Netznutzung</b>			
Netznutzung Grundpreis	CHF/Monat	11.85	
Netznutzung Haushalt	Rp./kWh	10.77	7.43
Systemdienstleistung Swissgrid	Rp./kWh	0.50	0.50
 <b>Abgaben</b>			
Leistungen an die Gemeinde Förderabgabe Energieeffizienz	Rp./kWh	1.62	1.62
Gesetzliche Förderabgabe (KEV) Gewässerschutzabgabe	Rp./kWh	2.48	2.48
<b>Total mit Mischstrom H</b>	Rp./kWh	<b>33.57</b>	<b>27.00</b>
Aufpreis Naturstrom aus 100% erneuerbaren Energiequellen	Rp./kWh	0.54	0.54

Preise inklusive 7,7% Mehrwertsteuer

## Wahltarif

### Hauswärme (WP)

Die Tarife für Haushaltskundinnen und -Kunden mit dem Wahlprodukt «Hauswärme (WP)» entsprechen ab dem 1. Januar 2023 den Tarifen des Wahlprodukts «Haushalt».

### Unterbrechbare Wärme

Zusatzprodukt zu einem Wahlprodukt. Es gilt für den Energiebezug von fest angeschlossenen, mit aktivierter Steuerung unterbrechbaren Geräten und Anlagen (3 x 2 Stunden pro Tag Unterbrechung).

#### Doppeltarif

Hochtarif von 7 Uhr bis 21 Uhr

Niedertarif von 21 Uhr bis 7 Uhr



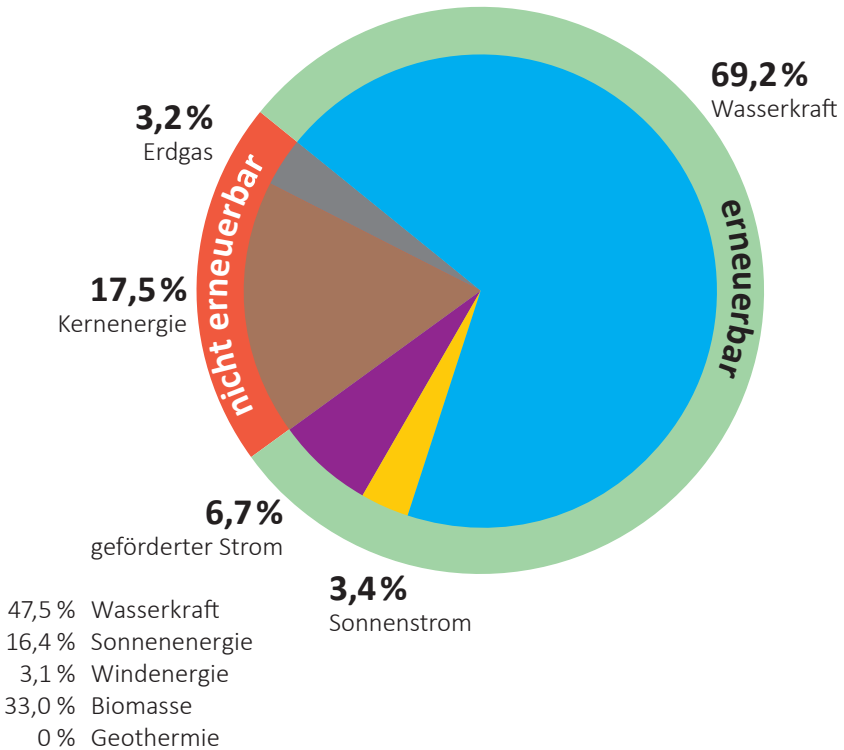
<b>Energie</b>		Hochtarif	Niedertarif
Mischstrom H	Rp./kWh	18.20	14.97
<b>Netznutzung</b>			
Netznutzung Grundpreis	CHF/Monat	5.39	
Netznutzung Haushalt	Rp./kWh	9.15	5.82
Systemdienstleistung Swissgrid	Rp./kWh	0.50	0.50
<b>Abgaben</b>			
Leistungen an die Gemeinde Förderabgabe Energieeffizienz	Rp./kWh	0.86	0.86
Gesetzliche Förderabgabe (KEV) Gewässerschutzabgabe	Rp./kWh	2.48	2.48
<b>Total mit Mischstrom H</b>	<b>Rp./kWh</b>	<b>31.19</b>	<b>24.63</b>
Aufpreis Naturstrom aus 100% erneuerbaren Energiequellen	Rp./kWh	0.54	0.54

Preise inklusive 7,7% Mehrwertsteuer

# Stromkennzeichnung 2021

Mit der Stromkennzeichnung deklariert die NetZulG AG die Herkunft der elektrischen Energie.

Die gesamte elektrische Energie wird mit Schweizer Produktionsanlagen erzeugt. Der Anteil an erneuerbaren Energien konnte auf 79,3% gesteigert werden.





## Ihr Stromlieferant NetZulg AG, Steffisburg

Kontakt: Telefon 033 439 42 42

info@netzulg.ch

Bezugsjahr: 2021

Der an unsere Kunden gelieferte Strom wurde produziert aus:

	Total	aus der Schweiz
<b>Erneuerbare Energien</b>	79,3 %	79,3 %
Wasserkraft	69,2 %	69,2 %
Übrige erneuerbare Energien	3,4 %	3,4 %
• Sonnenenergie	3,4 %	3,4 %
• Windenergie	0,0 %	0,0 %
• Biomasse	0,0 %	0,0 %
• Geothermie	0,0 %	0,0 %
Geförderter Strom	6,7 %	6,7 %
<b>Nicht erneuerbare Energien</b>	20,7 %	20,7 %
Kernenergie	17,5 %	17,5 %
Fossile Energieträger	3,2 %	3,2 %
• Erdöl	0,0 %	0,0 %
• Erdgas	3,2 %	3,2 %
• Kohle	0,0 %	0,0 %
Abfälle	0,0 %	0,0 %
<b>Total</b>	<b>100,0 %</b>	<b>100,0 %</b>

# Trinkwasserqualität

Das Steffisburger Trinkwasser ist ein Mischwasser und stammt zu knapp 75% aus den Grundwasserpumpwerken Burgergut (Wasserversorgung Steffisburg) und Amerikaege (WARET AG) sowie zu ca. 25% aus dem Quellwassergebiet Buchen-Homberg. Die gute Qualität des Grundwassers erfordert keinerlei Nachbehandlung. Beim Quellwasser erfolgt zur Sicherheit eine vorsorgliche Entkeimung durch UV-Licht.

## Selbstkontrolle

---

Ein externes Labor überprüft jeden Monat das Steffisburger Trinkwasser. Die dafür nötigen Wasser-Proben werden bei allen Pumpwerken, Reservoirs und bei den Quellen entnommen. Dazu kommen Probeentnahmen in jeder Zone des Wassernetzes. Das entnommene Trinkwasser wird mikrobiologisch überprüft. Jährlich findet eine grosse chemische Analyse statt. Die Wasserqualität im Versorgungsnetz entspricht vollumfänglich den gesetzlichen Anforderungen.

## Kantonale Kontrolle

---

Der qualitative und quantitative Schutz des Grundwassers ist Sache des Kantons. Gemäss den Untersuchungsergebnissen des Kantonalen Laboratoriums entspricht das gesamte, im Leitungsnetz Steffisburg abgegebene Trinkwasser den gesetzlichen Vorschriften.

## Messwerte 2022

---

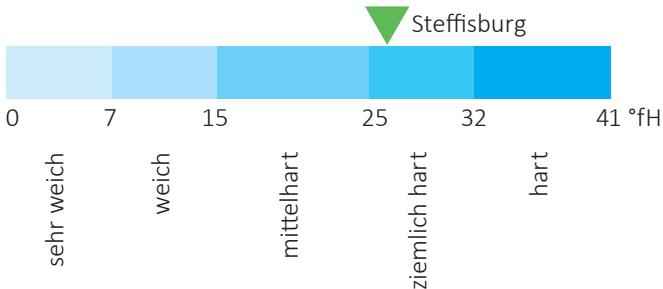
	unsere Werte	SLMB*
Wassertemperatur	12.7 °C	8 bis 15 °C
Gesamthärte	26.4 °fH	< 50 °fH
Calcium (Ca)	86.8 mg/l	< 200 mg/l
Magnesium (Mg)	11.4 mg/l	< 50 mg/l
Chlorid	10.5 mg/l	< 20 mg/l
Nitrat (NO <sub>3</sub> )	12.5 mg/l	< 25 mg/l
Sulfat (SO <sub>4</sub> )	22.7 mg/l	< 50 mg/l
pH Wert	7.4	6.8 bis 8.2

\*SLMB = Erfahrungswert aus dem Schweizerischen Lebensmittelbuch

## Wasserhärte

---

Die Wasserhärte ist der Massstab des Kalkgehaltes im Wasser. Sie wird in französischen Härtegraden (°fH) angegeben. Man unterscheidet sechs Härtegradstufen: Das Steffisburger Wasser ist mit 26.4 °fH mittelhart.



## Chlorthalonil

---

Chlorthalonil ist ein Wirkstoff, der in Pflanzenschutzmitteln seit den 1970er Jahren gegen Pilzbefall zugelassen ist. Er steht im Verdacht, krebserregend zu sein. Ab dem 1. Januar 2020 dürfen Chlorthalonil enthaltende Fungizide nicht mehr verwendet werden. Aktuelle kantonale Messungen bescheinigen dem Trinkwasser in Steffisburg, dass der Gehalt der Chlorthalonil-Sulfonsäure unterhalb des erlaubten Grenzwertes ist.

### Messung vom Kantonalen Amt für Wasser und Abfall

am 20. Juli 2022 bei der Messstelle Pumpwerk Burgergut

Chlorthalonil Metabolit R417811	0.065 µg/l
erlaubter Höchstwert	0.100 µg/l

Chlorthalonil Metabolit R417888	< 0.005 µg/l
erlaubter Höchstwert	0.100 µg/l



NetZulG AG

Bernstrasse 138 · Postfach · 3612 Steffisburg

033 439 42 42 · [info@netzulg.ch](mailto:info@netzulg.ch) · [www.netzulg.ch](http://www.netzulg.ch)

Pikettdienst 033 437 32 42

(ausserhalb der Bürozeiten, 24 Std./Tag)